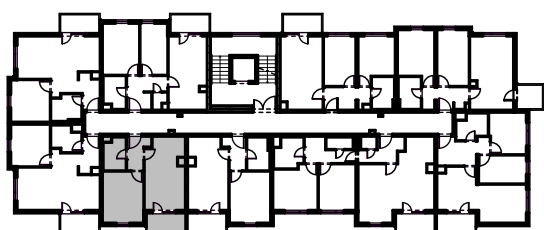




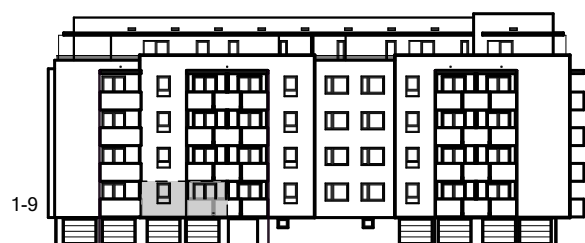
Stan: 1- 9

Etaža: 1
Tip stana: 9

br.	naziv prostorije	netto korisna površina (m ²)
1	ulazni prostor	3,90 m ²
2	kuhinja i blagovanje	6,50 m ²
3	dn. boravak	10,90 m ²
4	spavaća soba 1	12,90 m ²
5	kupaonica	4,30 m ²
		38,50 m ²
6	loggia (3,90 x 0,75)	2,90 m ²
ukupna netto korisna površina		41,40 m ²



POZICIJA STANA NA ETAŽI



PRIKAZ STANA NA SJEVEROZAPADNOM PROČELJU



M 1:50

VIŠESTAMBENA GRAĐEVINA, VARAŽDIN

