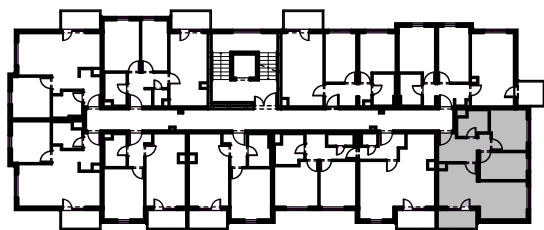




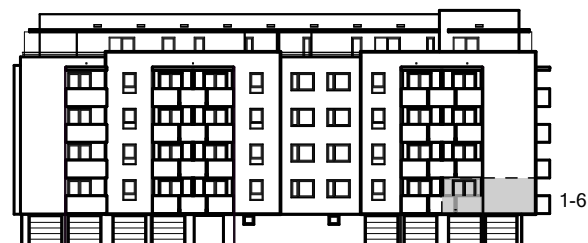
Stan: 1- 6

Etaža: 1
Tip stana: 6

br.	naziv prostorije	netto korisna površina (m ²)
1	ulazni prostor	7,70 m ²
2	kuhinja i blagovanje	10,10 m ²
3	dn. boravak	11,50 m ²
4	spavaća soba 1	8,20 m ²
5	spavaća soba 2	9,30 m ²
6	kupaonica	4,80 m ²
		51,60 m ²
7	loggia (3,90 x 0,75)	2,90 m ²
ukupna netto korisna površina		54,50 m ²



POZICIJA STANA NA ETAŽI



PRIKAZ STANA NA SJEVEROZAPADNOM PROČELJU



M 1:50

VIŠESTAMBENA GRAĐEVINA, VARAŽDIN

