

M 1:50

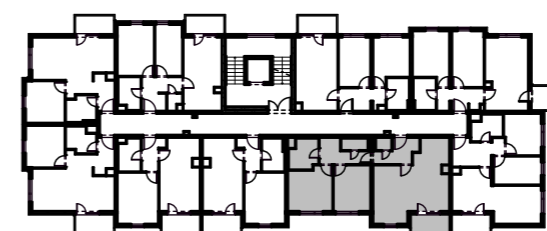


VIŠESTAMBENA GRAĐEVINA, VARAŽDIN

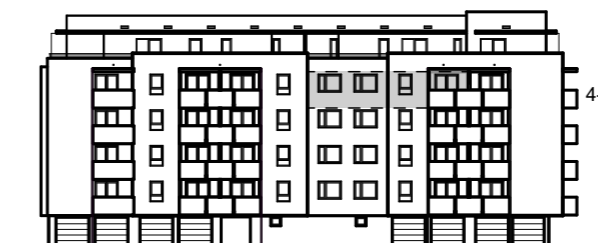
Stan: 4-7

Etaža: 4
Tip stana: 7

br.	naziv prostorije	netto korisna površina (m ²)
1	ulazni prostor	7,30 m ²
2	kuhinja	5,30 m ²
3	dn. boravak i blagovanje	24,00 m ²
4	spavaća soba 1	10,40 m ²
5	spavaća soba 2	11,70 m ²
6	kupaonica	5,00 m ²
7	hodnik	3,90 m ²
8	wc	1,80 m ²
9	ostava	1,20 m ²
		70,60 m ²
10	loggia (3,90 x 0,75)	2,90 m ²
	ukupna netto korisna površina	73,50 m ²



POZICIJA STANA NA ETAŽI



PRIKAZ STANA NA SJEVEROZAPADNOM PROČELJU