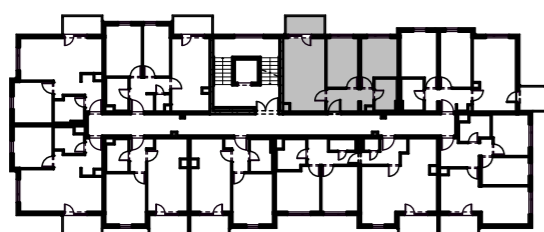




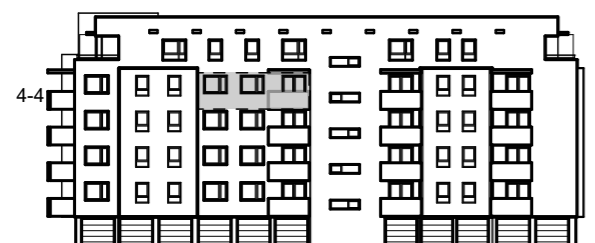
Stan: 4- 4

Etaža: 4
Tip stana: 4

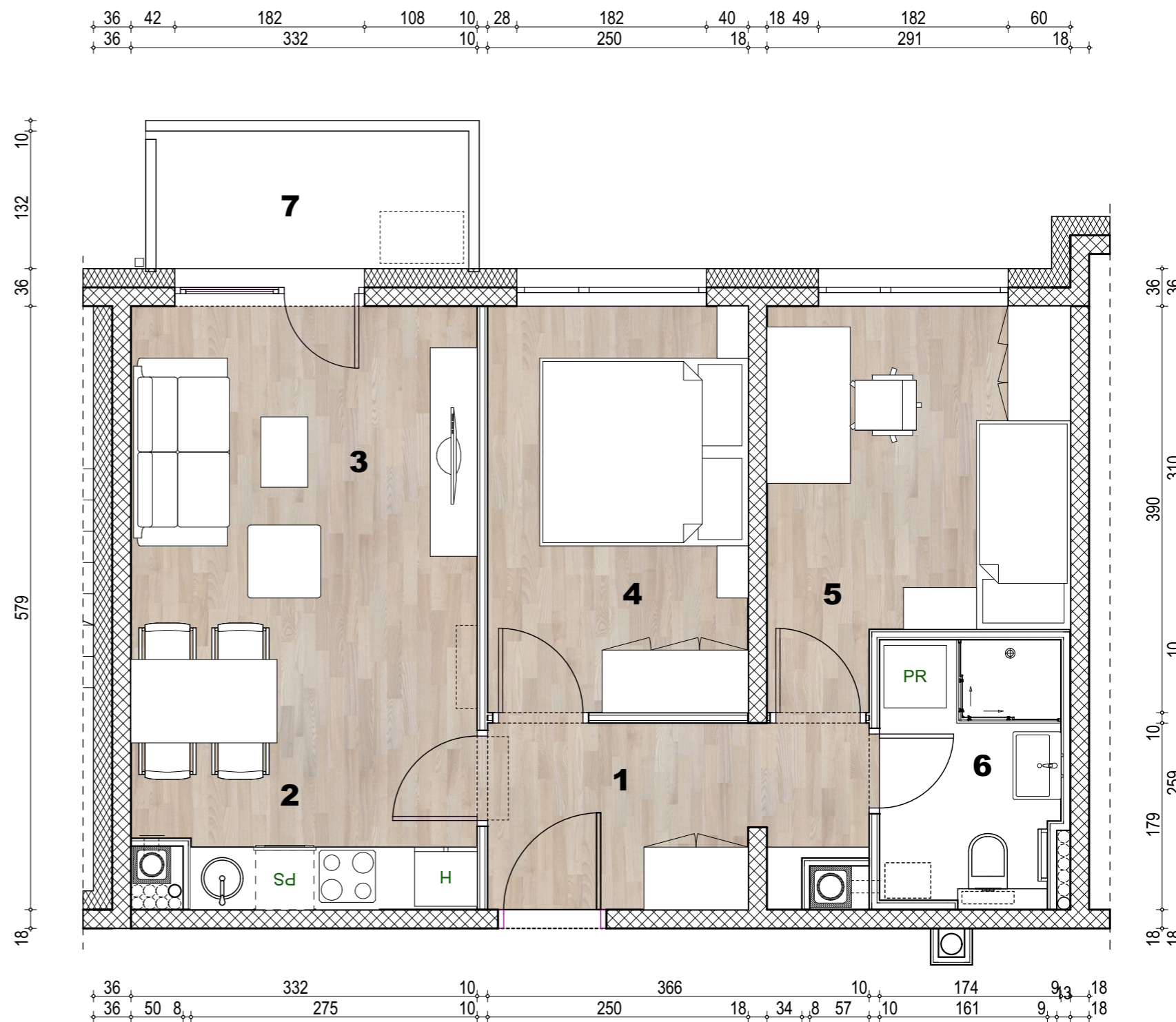
br.	naziv prostorije	netto korisna površina (m ²)
1	ulazni prostor	6,10 m ²
2	kuhinja	7,60 m ²
3	dn. boravak i blagovanje	11,30 m ²
4	spavaća soba 1	9,70 m ²
5	spavaća soba 2	9,80 m ²
6	kupaonica	4,30 m ²
		48,80 m ²
7	balkon (3,90 x 0,50)	1,90 m ²
ukupna netto korisna površina		50,70 m ²



POZICIJA STANA NA ETAŽI



PRIKAZ STANA NA JUGOISTOČNOM PROČELJU



M 1:50

VIŠESTAMBENA GRAĐEVINA, VARAŽDIN