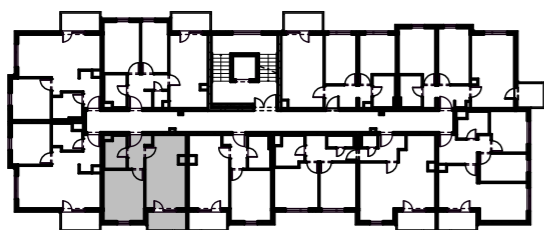




## Stan: 3- 9

Etaža: 3  
Tip stana: 9

| br.                           | naziv prostorije     | netto korisna površina (m <sup>2</sup> ) |
|-------------------------------|----------------------|--|
| 1                             | ulazni prostor       | 3,90 m <sup>2</sup>                      |
| 2                             | kuhinja i blagovanje | 6,50 m <sup>2</sup>                      |
| 3                             | dn. boravak          | 10,90 m <sup>2</sup>                     |
| 4                             | spavaća soba 1       | 12,90 m <sup>2</sup>                     |
| 5                             | kupaonica            | 4,30 m <sup>2</sup>                      |
|                               |                      | 38,50 m <sup>2</sup>                     |
| 6                             | loggia (3,90 x 0,75) | 2,90 m <sup>2</sup>                      |
| ukupna netto korisna površina |                      | 41,40 m <sup>2</sup>                     |



POZICIJA STANA NA ETAŽI



PRIKAZ STANA NA SJEVEROZAPADNOM PROČELJU



M 1:50

VIŠESTAMBENA GRAĐEVINA, VARAŽDIN

