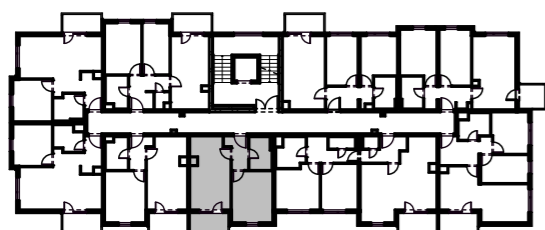




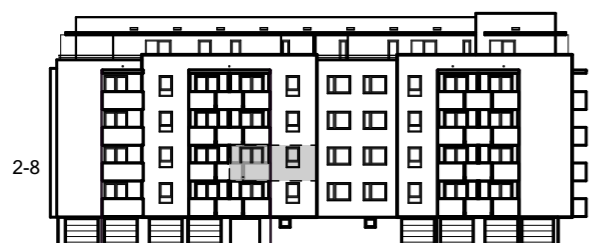
## Stan: 2- 8

Etaža: 2  
Tip stana: 8

br.	naziv prostorije	netto korisna površina (m <sup>2</sup> )
1	ulazni prostor	3,90 m <sup>2</sup>
2	kuhinja i blagovanje	6,50 m <sup>2</sup>
3	dn. boravak	10,90 m <sup>2</sup>
4	spavaća soba 1	12,90 m <sup>2</sup>
5	kupaonica	4,40 m <sup>2</sup>
		38,60 m <sup>2</sup>
7	loggia (3,90 x 0,75)	2,90 m <sup>2</sup>
ukupna netto korisna površina		41,50 m <sup>2</sup>



POZICIJA STANA NA ETAŽI



PRIKAZ STANA NA SJEVEROZAPADNOM PROČELJU



M 1:50

VIŠESTAMBENA GRAĐEVINA, VARAŽDIN

