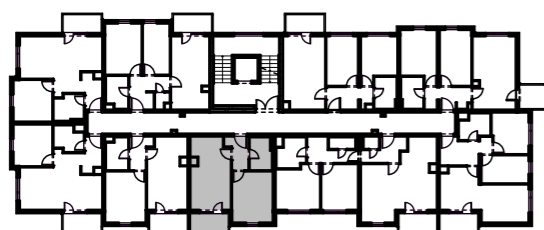




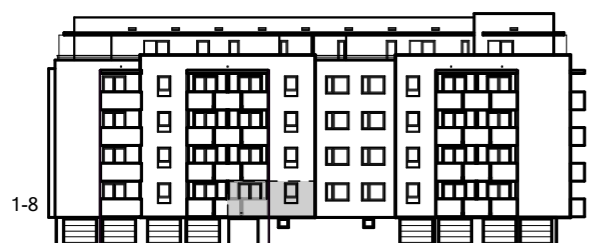
Stan: 1- 8

Etaža: 1
Tip stana: 8

br.	naziv prostorije	netto korisna površina (m ²)
1	ulazni prostor	3,90 m ²
2	kuhinja i blagovanje	6,50 m ²
3	dn. boravak	10,90 m ²
4	spavaća soba 1	12,90 m ²
5	kupaonica	4,40 m ²
		38,60 m ²
7	loggia (3,90 x 0,75)	2,90 m ²
ukupna netto korisna površina		41,50 m ²



POZICIJA STANA NA ETAŽI



PRIKAZ STANA NA SJEVEROZAPADNOM PROČELJU



M 1:50

VIŠESTAMBENA GRAĐEVINA, VARAŽDIN

