

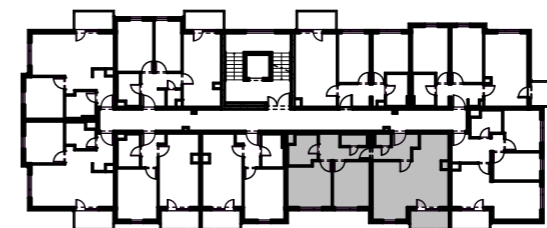
M 1:50

VIŠESTAMBENA GRAĐEVINA, VARAŽDIN

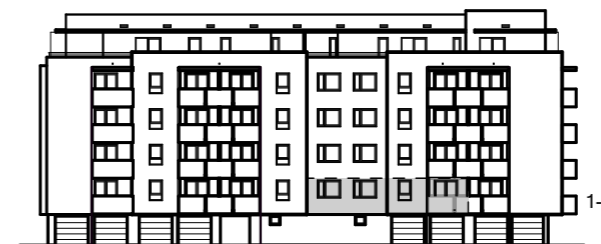
### Stan: 1-7

Etaža: 1  
Tip stana: 7

br.	naziv prostorije	netto korisna površina (m <sup>2</sup> )
1	ulazni prostor	7,30 m <sup>2</sup>
2	kuhinja	5,30 m <sup>2</sup>
3	dn. boravak i blagovanje	24,00 m <sup>2</sup>
4	spavaća soba 1	10,40 m <sup>2</sup>
5	spavaća soba 2	11,70 m <sup>2</sup>
6	kupaonica	5,00 m <sup>2</sup>
7	hodnik	3,90 m <sup>2</sup>
8	wc	1,80 m <sup>2</sup>
9	ostava	1,20 m <sup>2</sup>
		70,60 m <sup>2</sup>
10	loggia (3,90 x 0,75)	2,90 m <sup>2</sup>
	ukupna netto korisna površina	73,50 m <sup>2</sup>



POZICIJA STANA NA ETAŽI



PRIKAZ STANA NA SJEVEROZAPADNOM PROČELJU