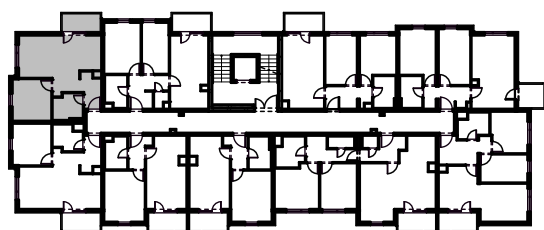




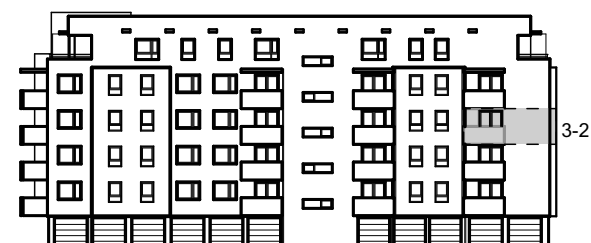
Stan: 3-2

Etaža: 3
Tip stana: 2

br.	naziv prostorije	netto korisna površina (m ²)
1	ulazni prostor	6,60 m ²
2	kuhinja	6,80 m ²
3	dn. boravak i blagovanje	13,80 m ²
4	spavaća soba	10,10 m ²
5	kupaonica	4,40 m ²
		41,70 m ²
6	balkon (3,90 x 0,50)	1,90 m ²
ukupna netto korisna površina		43,60 m ²



POZICIJA STANA NA ETAŽI



PRIKAZ STANA NA JUGOISTOČNOM PROČELJU



M 1:50

VIŠESTAMBENA GRAĐEVINA, VARAŽDIN

